

## INTRODUCTION

La BPCO est une maladie hétérogène et systémique .L'une des principales complications est l'hypertension pulmonaire (HTP) définie par une pression artérielle pulmonaire moyenne (PAPm) supérieure ou égale à 20 mmHg au repos

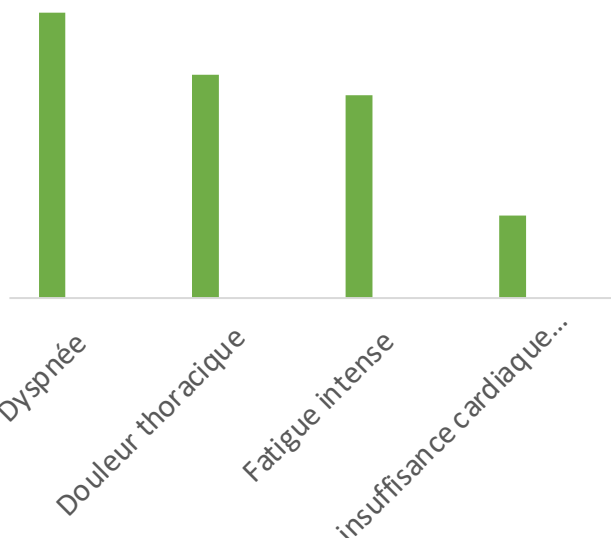
## MÉTHODES

- But : évaluer le profil des patients porteurs de BPCO et HTP
- Étude rétrospective
- 332 patients porteurs de BPCO suivis au service des maladies respiratoires du CHU Ibn Rochd de Casablanca
- Période entre Janvier 2012 et Janvier 2023.

### ➤ Épidémiologie

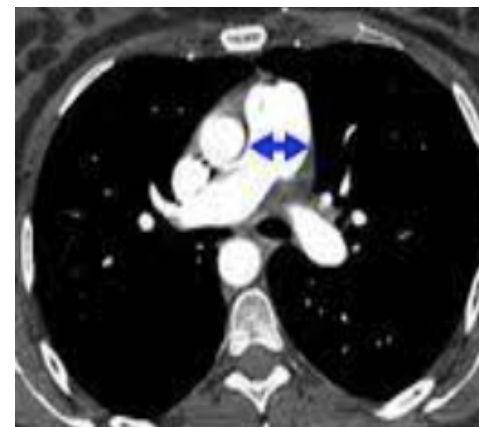
- La moyenne d'âge : 58 ans
- Sexe : prédominance masculine 87%
- Tabagisme : 94%

### ➤ Clinique



## RÉSULTATS

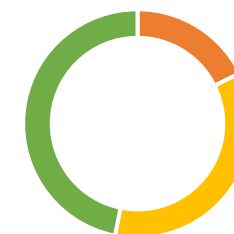
### ➤ Imagerie thoracique



### ➤ Explorations cardiaques

- Échocoeur :TAPSE/PAPs < 0.55 mm/mmHg chez 45% des patients
- Le cathétérisme cardiaque droit chez 39% PAPm > 20mmHg

### ➤ Stratification du risque



■ faible ■ intermédiaire ■ élevé

### ➤ Traitement

- les diurétiques
- OLD et la VNI chez les patients avec insuffisance respiratoire
- le traitement de fond de BPCO LABA+ LAMA

➤ **Evolution** favorable dans 52 % des cas survenue d'exacerbations annuelles fréquentes dans 38 % des cas

## Conclusion

L'HTP chez les patients porteurs de BPCO est une complication fréquente et sévère. L'approche diagnostique est basée sur la clinique, le dépistage échographique et confirmation par cathétérisme cardiaque droit