

Introduction

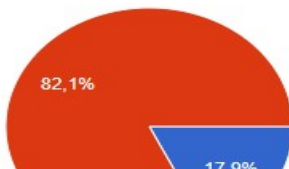
Le cancer du poumon est un véritable problème de santé publique. L'imagerie morphologique a une place primordiale, mais connaît des limites importantes dans le bilan d'extension. L'imagerie métabolique permet d'améliorer significativement les performances du scanner.

Matériel et méthode

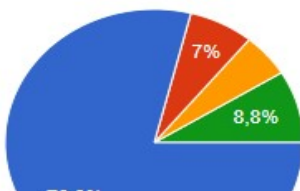
- une étude rétrospective, descriptive et analytique.
- 78 dossiers de patients suivis pour cancer broncho-pulmonaire.
- une durée de 2 ans de Janvier 2021 à décembre 2022 à l'Hôpital Universitaire International Cheikh Khalifa.

Résultats

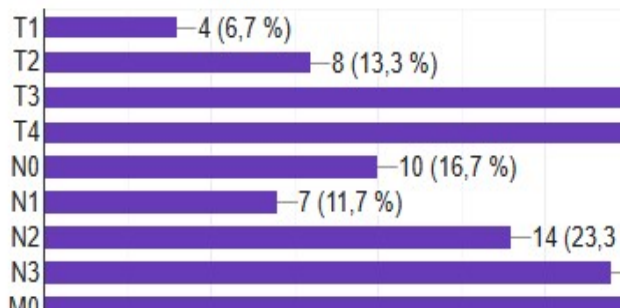
- 78 Patients
- Moyenne d'âge : 70 ans
- Sexe :



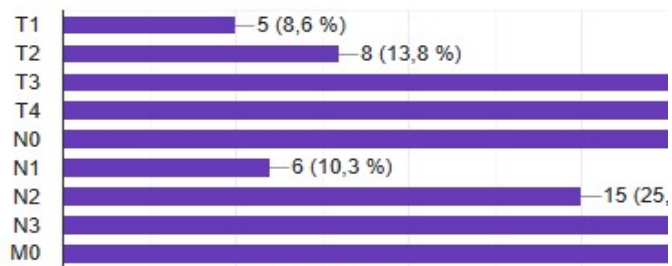
- Circonstance de découverte :



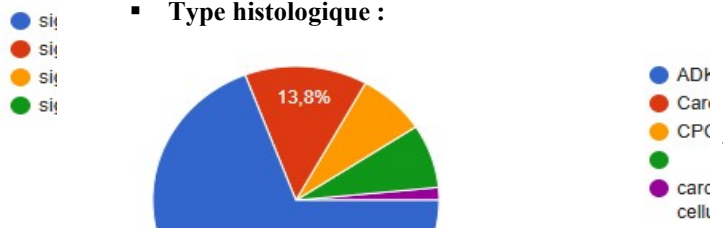
- TDM thoracique



- TEP scanner



- Type histologique :



- TDM thoracique versus TEP- scanner :

	TDM THORACIQUE	TEP SCANNER
Stade IV	46 %	56 %
Stade III A	34 %	40 %
Stade III B	16 %	22 %
Stade II	4 %	8 %

Conclusion

La TEP, grâce à l'étude métabolique qu'elle procure, offre une sensibilité et une spécificité supérieure à celles de la TDM dans le cadre du bilan d'extension et de recherche de récidives.