

# La miliaire tuberculeuse bacillifère.

M.Ezzine<sup>1</sup>, S.Diani<sup>2</sup>, S.Morabit<sup>2</sup>, M.Aharmim<sup>2</sup>, JE.Bourkadi<sup>2</sup>

<sup>2</sup>Hôpital Moulay Youssef CHU Ibn Sina Rabat.

<sup>1</sup>Service de pneumologie CHU Hassan II Fès.

## Introduction

La miliaire tuberculeuse est une forme grave de la tuberculose due à la dissémination lymphohématogène. Le diagnostic de miliaire tuberculeuse est généralement posé par l'imagerie et peut être confirmé bactériologiquement.

## Matériels et méthodes

- Etude rétrospective
- Les cas de miliaire hospitalisés diagnostiqués à la radiographie thoracique et confirmé bactériologiquement..
- Service de pneumophtisiologie Hôpital universitaire Moulay Youssef
- Période: entre le 1er Janvier 2023 et le 31 Décembre 2023.

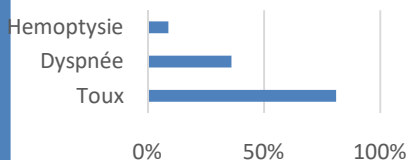
## Résultats

### ➤ Données épidémiologiques:

- L'âge moyen était de 42 ans.
- Une prédominance masculine a été notée 64%.

### ➤ Signes cliniques:

#### Symptômes



### ➤ Imagerie thoracique:

l'aspect typique micronodulaire diffus était retrouvé dans tous les cas, associée à des excavations chez un seul patient et à une pleurésie chez 2 patients



Radiographie thoracique montrant des micronodules diffus bilatéraux

### ➤ Dissémination:

Atteinte extrarésiratoire

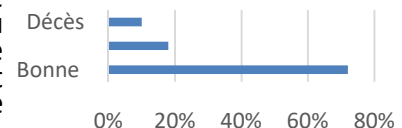
■ Neuroméningée ■ Gonglionnaire

### ➤ Traitement:

- Le traitement antituberculeux était institué dès suspicion diagnostique, la corticothérapie a été administrée chez 4 patients

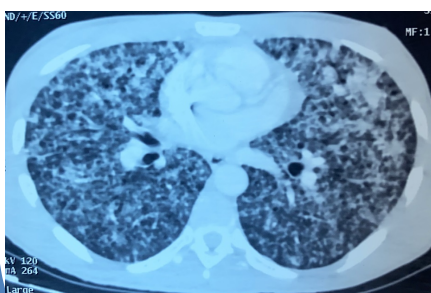
### ➤ Evolution:

#### Evolution



### ➤ Confirmation bactériologique:

- Parmi les 22 patients dont le diagnostic d'une miliaire tuberculeuse a été retenu pendant la période de recrutement, 11 d'entre eux soit 50% des cas avaient une miliaire tuberculeuse bacillifère.



Coupe scannographique transversale montrant un aspect typique de miliaire

## Conclusion

La miliaire tuberculeuse bacillifère affectait majoritairement des adultes jeunes de sexe masculin. Sa présentation clinique était dominée par les signes généraux, la toux et de nombreux symptômes extra respiratoires. L'aspect radiologique typique était le plus représenté et la confirmation bactériologique était notée chez 50% des cas de miliaire tuberculeuse hospitalisés au service de pneumophtisiologie de l'hôpital Moulay Youssef. Le pronostic dépend de la précocité du diagnostic et de la prise en charge thérapeutique.