

## INTRODUCTION

Les liens entre asthme et rhinite allergique sont particulièrement étroits, car la plupart des asthmatiques présentent aussi des rhinites allergiques, et beaucoup de personnes touchées par une rhinite développeront aussi un asthme.

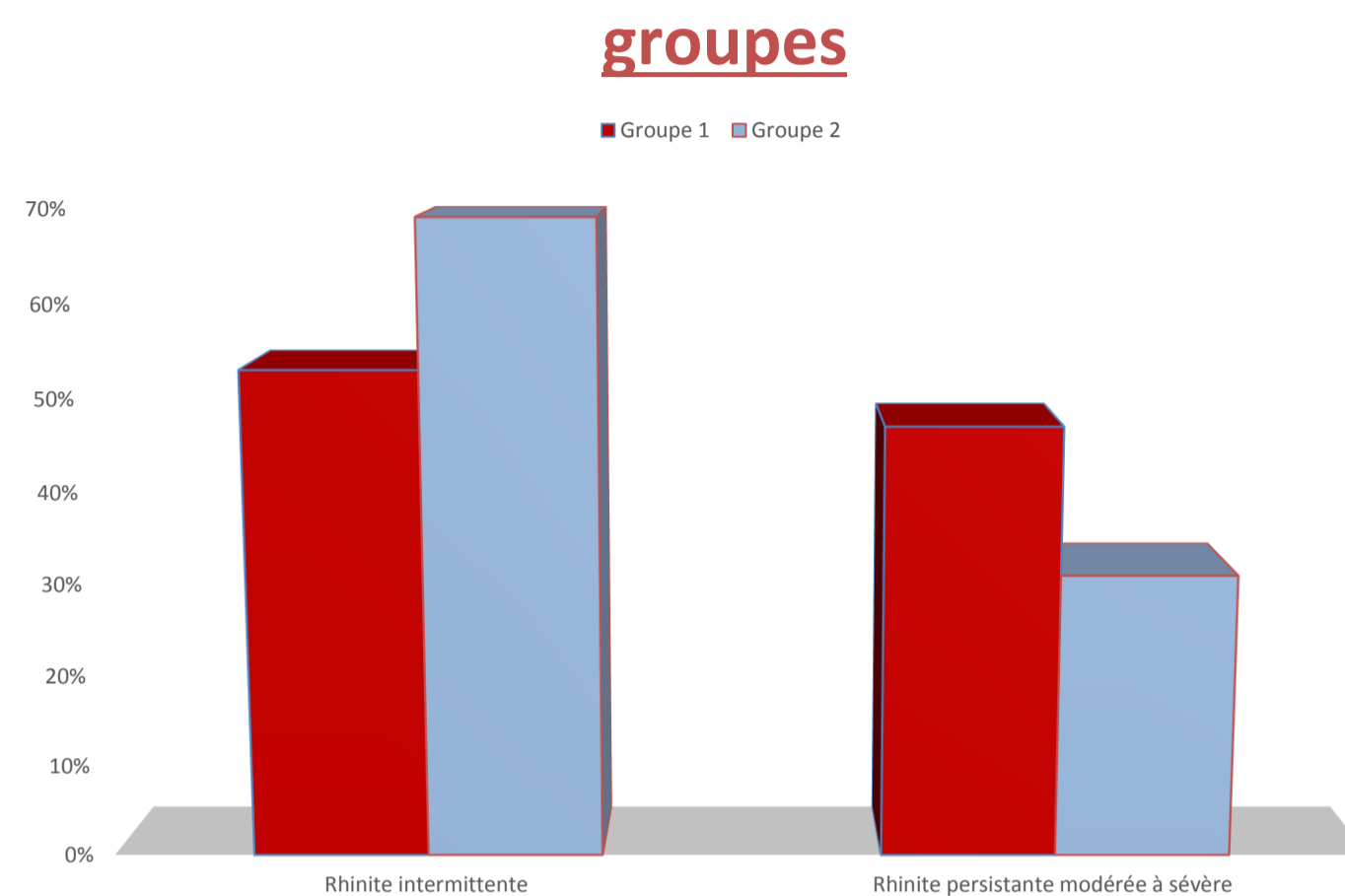
## PATIENTS ET METHODES

Nous avons mené une étude rétrospective à la consultation d'allergologie de l'hôpital Ar-razi de Marrakech, portant sur 194 dossiers de patients porteurs de rhinite allergique répartis en deux groupes. Le groupe 1 comporte 150 patients ayant une rhinite allergique associée à un asthme, le groupe 2 comprend 44 patients ayant une rhinite allergique non associée à l'asthme, sur une période d'étude de 4 ans et demi allant de janvier 2019 à juin 2023.

## RESULTATS

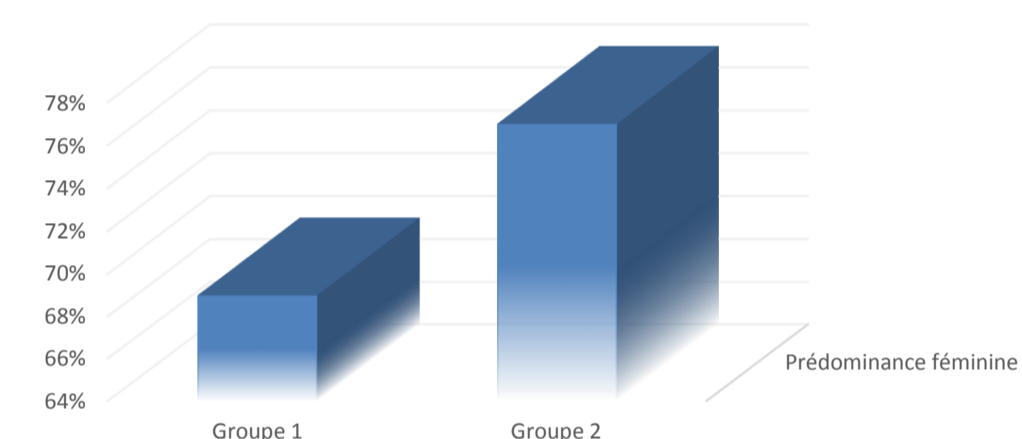
La moyenne d'âge est de 31 ans dans le groupe 1 vs 36 ans dans le groupe 2, avec une nette prédominance féminine 69 % vs 77 %. L'humidité et le non-enseulement de l'habitat sont retrouvés dans 53 % dans le groupe 1 vs 37 % dans le groupe 2. L'atopie est rapportée dans 66 % dans le groupe 1 vs 61 % dans le groupe 2. L'âge moyen du début était de 14 ans vs 19 ans. La rhinite allergique était persistante modérée à sévère dans 47 % vs 31 % des cas et intermittente dans 53 % vs 69 % des cas. Les tests cutanés allergiques sont positifs chez la majorité des patients dans les deux groupes, principalement aux acariens : 62 % dans le groupe 1 vs 43 % groupe 2, et aux oliviers : 53 % vs 49 %, et aux 5-graminés : 28 % vs 39 %. Le traitement est à base d'antihistaminique 83 % vs 89 % et de corticoïde nasal 91 % vs 86 %, avec une bonne évolution. Par ailleurs, une aggravation de la symptomatologie est notée chez 9 % des patients du groupe 1 vs 5 % du groupe 2 au cours de la période de pollinisation et ou à cause d'une mauvaise observance du traitement. La rhinite mal contrôlée était la cause du non-contrôle de l'asthme dans 25 % des cas du groupe 1.

## Classification de la rhinite allergiques chez les 2 groupes

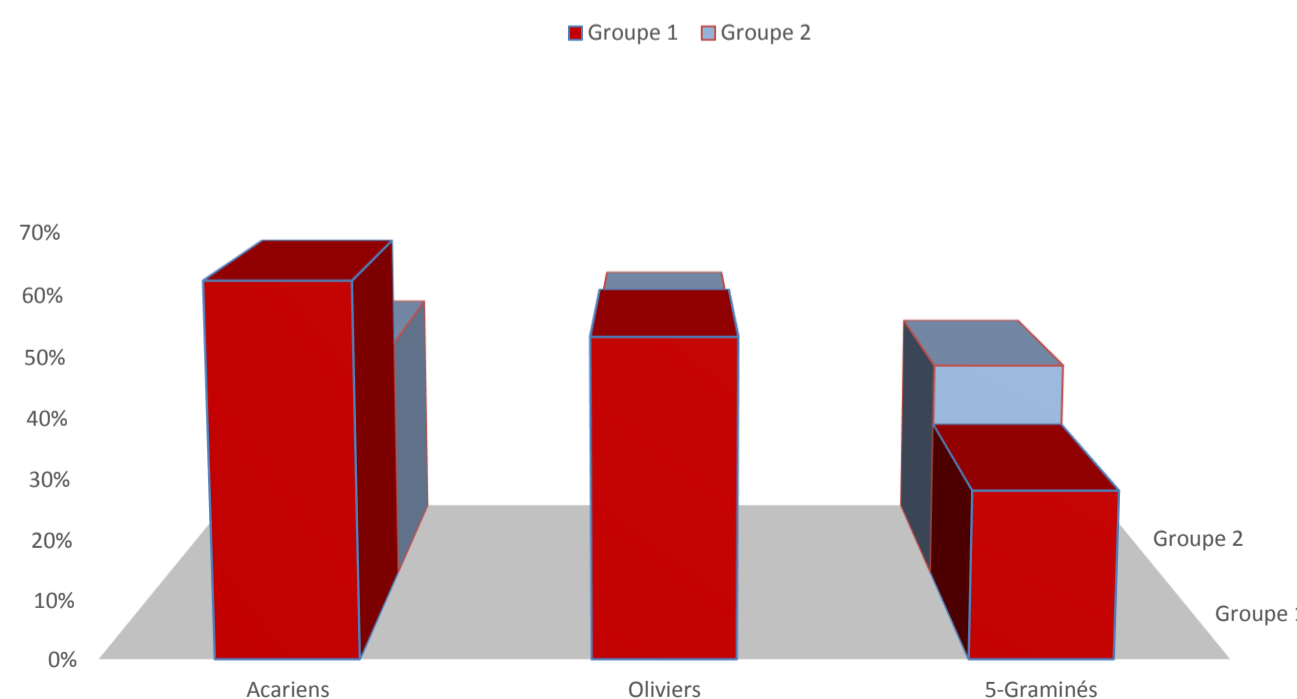


## La répartition des 2 groupes selon le genre

### PRÉDOMINANCE FÉMININE



## Les résultats des tests cutanés allergiques des 2 groupes



## CONCLUSION

Le diagnostic et le traitement de la rhinite allergique demeurent indispensables afin d'éviter les complications et d'améliorer le contrôle de l'asthme s'il est associé et ainsi la qualité de vie des patients.