

# L'ASSOCIATION DU PNEUMOTHORAX SPONTANE AU PROCESSUS BRONCHOGENIQUE

Belhaj C., Arfaoui H., Bamha H., Bougteb N., Jabri H., El Khattabi W., Afif MH.

Service des Maladies Respiratoires, Hopital 20 Aout, CHU Ibn Rochd, Casablanca, Maroc

## INTRODUCTION

- Le pneumothorax spontané secondaire est une pathologie pulmonaire fréquente. Il survient dans diverses maladies pulmonaires néanmoins sa survenu dans le cancer du poumon reste rare.

## OBJECTIFS

- Décrire les caractéristiques épidémiologiques, radio cliniques, thérapeutiques et évolutives des pneumothorax associés à un processus bronchogénique.

## MATERIEL & METHODES

- Etude descriptive, rétrospective
- Période de : janvier 2020 au juin 2023.
- Sur les 176 cas de pneumothorax, 6 cas étaient associés à un cancer bronchique .

## RESULTATS

- Moyenne d'âge : 62,3 ans
- Prédominance masculine (5 cas)
- Tabagisme chroniques (tous les cas).
- Symptomatologie était dominée par la dyspnée suivie par la douleur thoracique et la toux sèche.
- La plupart des malades avaient un poumon emphysémateux et deux patients avait un poumon séquellaire de tuberculose.
- Abondance du pneumothorax



Fig 1 : Abondance du pneumothorax en nombre de cas

- Scanner thoracique  
(Après retour du poumon à la paroi)

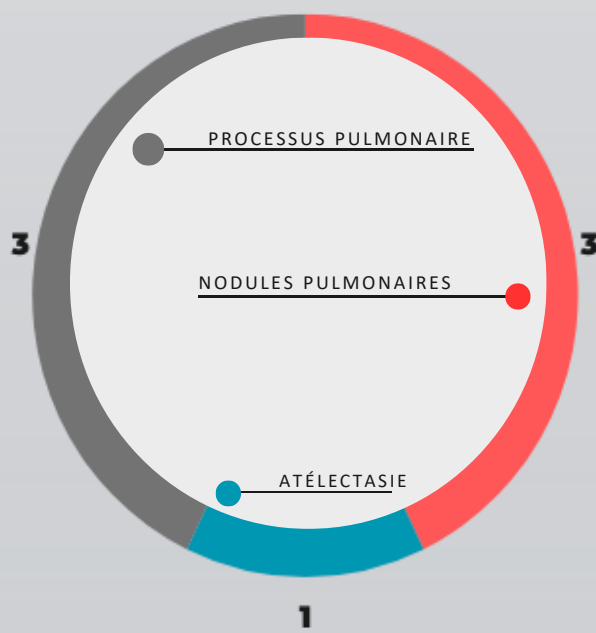


Fig 2 : Aspect scannographique en nombre de cas



Fig 3 : Pneumothorax spontané avec processus endobronchique gauche

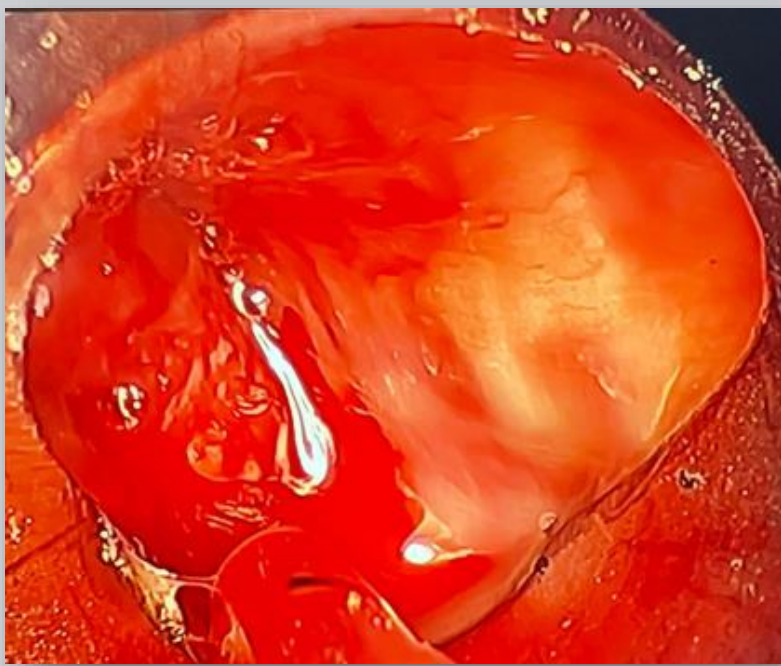


Fig 4 : Tumeur carcinoïde révélé par un pneumothorax spontané

- La bronchoscopie souple avait révélé une tumeur bourgeonnante dans 2 cas (Fig.4).
- La confirmation histologique était retenue dans 3 cas: : tumeur carcinoïde atypique et adénocarcinome pulmonaire primitif, malheureusement les 3 autres cas avaient un score OMS altéré. Malheureusement les 3 autres cas avaient un score OMS altéré.

- Prise en charge du pneumothorax
  - 4 patients : drainage thoracique
  - 1 patient :pleurodèse chirurgicale
  - 1 patient : repos strict
- Prise en charge du processus bronchogénique (apres reunion de concertation pluridisciplinaire)
  - 2 patients : pneumectomie avec bonne évolution,
  - 2 patients : soins palliatifs
  - 2 patients : décédés

## CONCLUSION

- Le pneumothorax spontané inaugurant le diagnostic d'un processus bronchogénique est rarement observé, cependant il doit être toujours considéré comme une cause possible de pneumothorax chez les patients âgés ou chez les gros fumeurs.

## REFERENCES

- Abu Arab W, Ramadan A maguid. Spontaneous pneumothorax associated with primary lung cancer. 2020
- Ouede R, Masmoudi H, Etienne H, Assouad J. Bronchial carcinoid tumor and recurrent pneumothoraxes. 2017