

## INTRODUCTION

Outre la pollution de l'air extérieur, les fumées émises à l'intérieur des habitations et essentiellement la fumée de bois représentent un risque majeur de carcinome bronchique notamment chez la femme en milieu rural.

## MÉTHODES

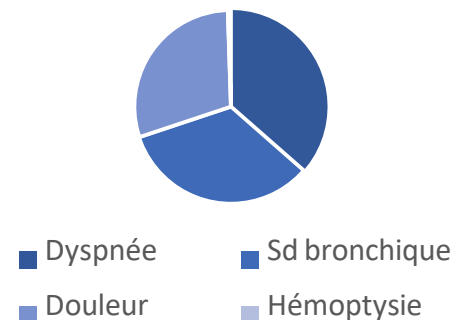
- But : évaluer le profil des patientes porteuses de carcinome bronchique et exposées à la fumée du bois.
- Étude rétrospective sur 62 cas en milieu rural, exposées à la fumée du bois, admises pour un carcinome bronchique primitif entre Janvier 2019 et Juin 2023
- Les patientes tabagiques ou exposées au tabagisme passif ont été exclues de cette étude.

## RÉSULTATS

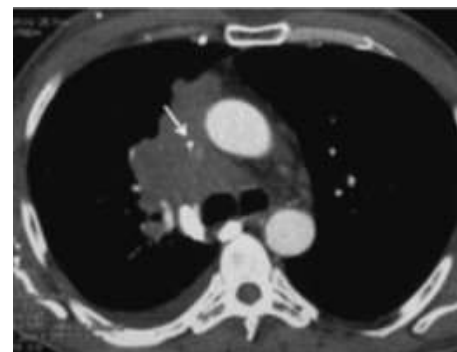
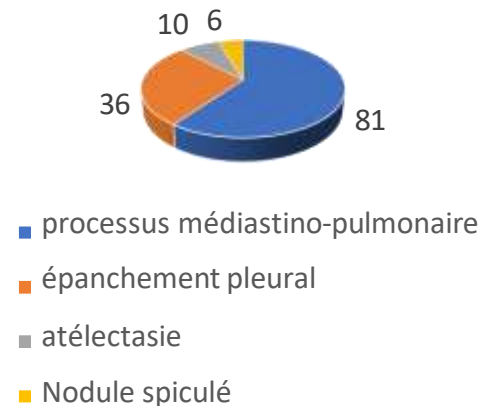
### ➤ Épidémiologie

- La moyenne d'âge : 64 ans (42-88 ans)
- Habitat en milieu rural : 100%
- Exposition : cuisson au feu du bois 100%
- Exposition quotidienne et régulière avec une durée moyenne de 36 ans
- Le délai moyen d'apparition des symptômes : 14 ans
- Le délai moyen de consultation : 3 mois

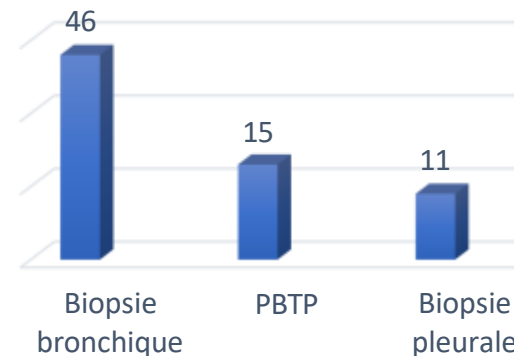
### ➤ Clinique



### ➤ Imagerie thoracique



### ➤ Confirmation



### ➤ Type Histologique

Adénocarcinome : 55% des cas  
Altérations moléculaires : 10% des cas

### ➤ Traitement

- Traitement palliatif : 77%
- Radio-chimiothérapie : 14%
- Immunothérapie : 3%
- Décès : 6 cas

## CONCLUSION

L'exposition à la fumée de bois est un facteur de risque certain de la survenue du carcinome bronchique . Les supports de prévention font partie des lignes directrices mondiales de l'OMS sur la qualité de l'air en 2021.