

Introduction

- Le GeneXpert est un outil diagnostique de la tuberculose rapide, sensible et spécifique au *Mycobacterium tuberculosis* (MT). Il est actuellement recommandé par l'OMS.

Methods

- étude rétrospective incluant 220 patients reçus en consultation au centre de diagnostic de tuberculose et des maladies respiratoires Casa Anfa entre juin 2014 et mars 2015
- Le GeneXpert était effectué dans les expectorations dans 73 % des cas, dans le liquide d'aspiration bronchique dans 14,5 %, dans le lavage broncho-alvéolaire dans 7 %, dans le liquide pleural dans 3 % et dans le pus d'un abcès froid dans 2,5 %.

Results

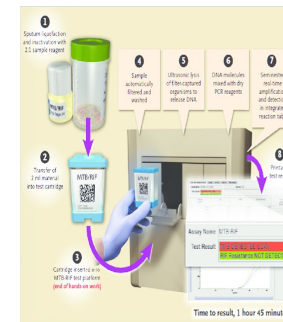


Results

- Il était positif chez 105 patients (47,7 %) avec MT élevé dans 8 % des cas, MT moyen dans 32 %, MT bas dans 44 % et MT très bas dans 16 %. Une résistance à la rifampicine était détectée dans 10 cas

Results

- La sensibilité du GeneXpert était de 40,7 % dans les cas de tuberculose pulmonaire à microscopie négative, de 49 % dans les cas de rechute, de 93 % dans les cas d'abandon et de 32 % chez les patients VIH positifs. Cependant, pour quatre patients, le GeneXpert est négatif alors que la culture est positive suggérant une infection par une mycobactérie non MT.



Conclusions

Nous insistons à travers cette étude sur l'intérêt du GeneXpert qui permet d'accroître le taux de détection de MT et le dépistage précoce de la résistance à la rifampicine.

