

## Introduction

La tuberculose est une complication fréquente et grave de la silicose. Le but de ce travail est de décrire les aspects épidémiologiques, radiocliniques et évolutifs de cette pathologie.

## Matériels et méthodes

- Étude rétrospective
- 45 cas de silico- tuberculose
- Période : juin 2003–juin 2023

## Résultats

### Données épidémiologiques

- Tous les patients étaient des hommes
- Moyenne d'âge: 52 ans

### Profession

- Puisatiers : 20 cas
- Broyeurs de pierre : 10 cas
- Mineurs : 8 cas
- Maçons : 7 cas

### Antécédent

Antécédent	NB	%
Tabac	23	52%
Diabète	9	20%
HTA	7	15%
TBK	5	12%

- Délai moyen entre le début des symptômes et la prise en charge : 4 mois (2 à 6 mois).

### Symptomatologie clinique

- Dyspnée : 40 cas
- Syndrome bronchique : 37 cas
- Hémoptysie : 24 cas
- Fléchissements de l'état général dans tous les cas

### Imagerie thoracique

- L'imagerie thoracique objectivait des opacités pseudo-tumorales dans tous les cas associées :

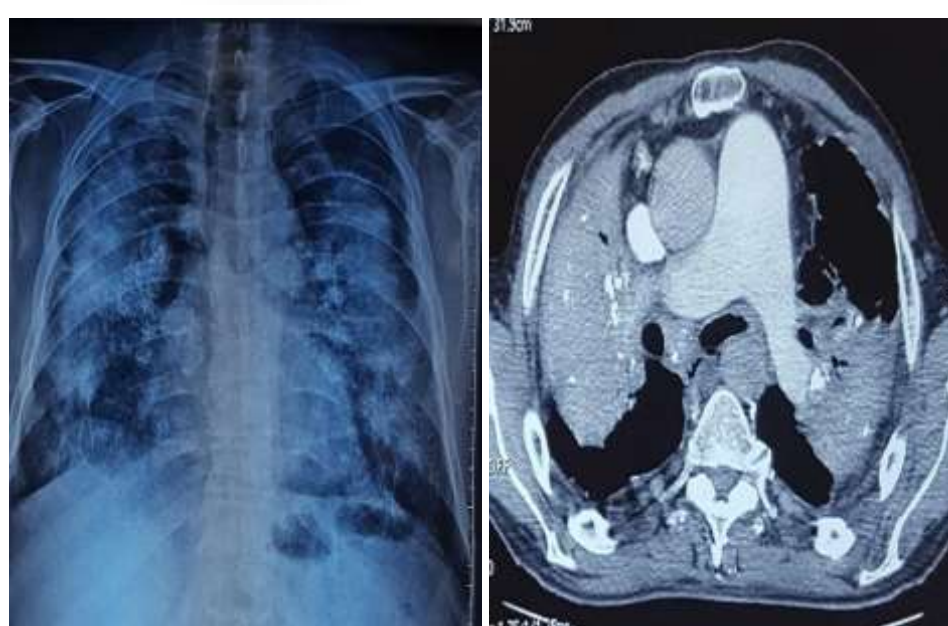
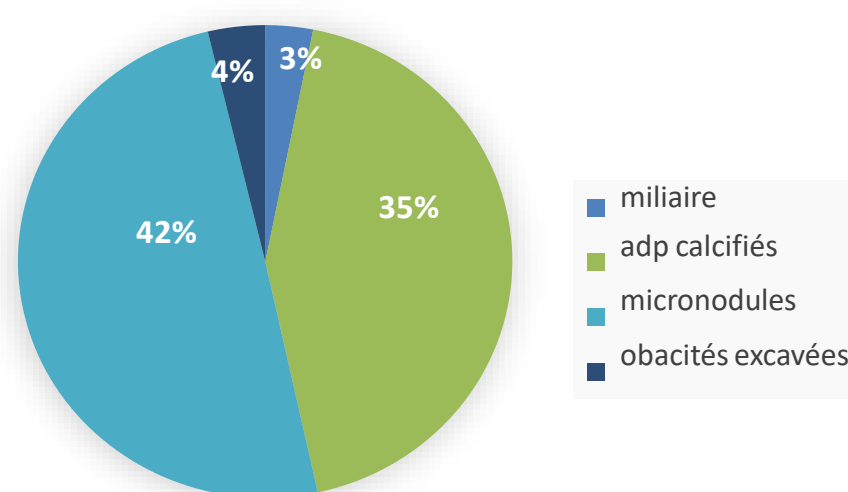


Figure 1  
Figure 1 et 2 : Masses pseudo-tumorales et excavées chez un patient de 58 ans maçon

### Confirmation diagnostique de la TBK:

- Bk aspiration bronchique: 70%
- Culture :15 %
- Genexpert: 23%
- Bk direct :3%
- Biopsies bronchiques : 2%

### Traitement

- Tous les patients étaient sous traitement anti bacillaire

### Evolution:

- Bonne : 35 cas
- Insuffisance respiratoire : 2cas
- Rechute :2 cas
- Perdu de vue : 6 cas

## Conclusion

À travers cette étude nous soulignons que ,La silicose augmente le risque de tuberculose, d'où l'importance du dépistage de celle-ci tuberculose chez tout patient atteint de silicose et chez qui une chimio prophylaxie antituberculeuse est fortement indiquée.