

Introduction

- Les métastases pleuro-pulmonaires (MPP) surviennent chez 30 à 50 % des patients atteints de cancers connus.
- Le but de notre travail, est d'étudier les particularités des métastases pleuro-pulmonaires des cancers gynéco-mammaires chez la femme.

Matériels et méthodes

- Étude rétrospective
- 20 patientes
- Période de janvier 2020 au janvier 2023.
- Service des maladies respiratoires CHU Ibn Rochd de Casablanca.

Résultats

➤ Age :

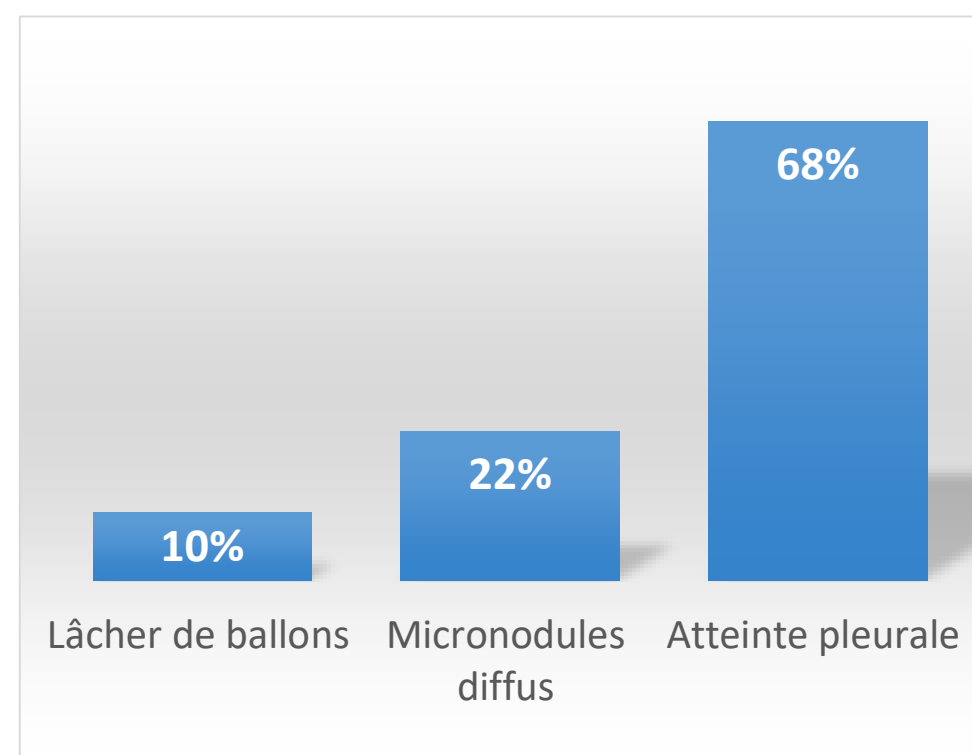
Moyenne d'âge : 50 ans.

➤ Néo-primitif : Connue et traitée chez toutes les patientes.

➤ Cancers gynéco-mammaires:

	Cas
Cancer du sein	12
Cancer du col de l'utérus	3
Cancer de l'ovaire	3
Cancer de l'endomètre	1
Cancer de la vulve	1

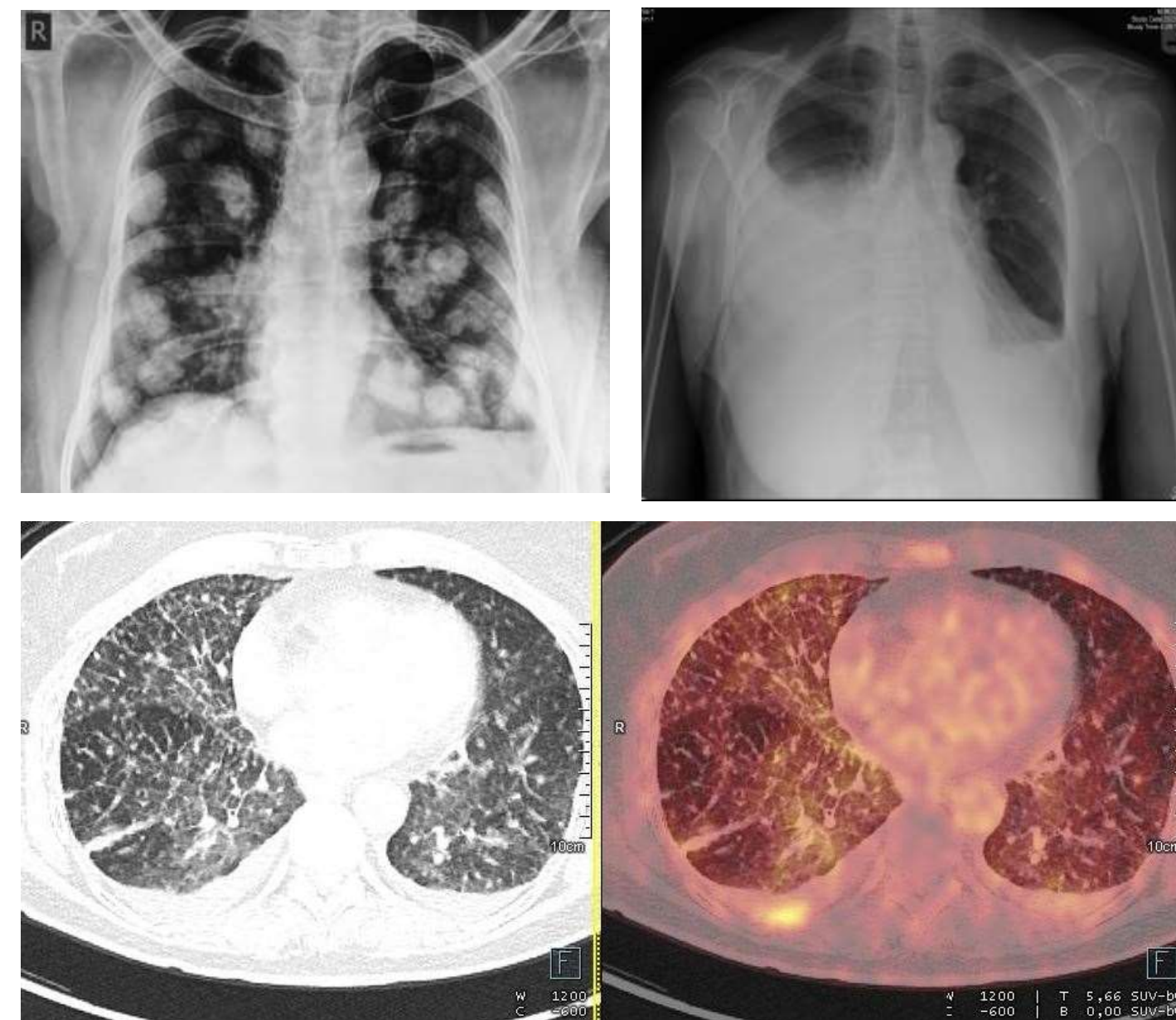
➤ Imagerie thoracique:



➤ Traitement:

55%: Soins palliatifs

45%: Chimiothérapie palliative



Conclusion

*Les tumeurs les plus fréquemment en cause des MPP chez la femme sont les cancers gynécologiques avec en tête le cancer du sein.