

# Les dilatations des bronches et polyarthrite rhumatoïde

S.Madkour, N.Zaghba, K. Chaanoun, H.Harraz, H. Benjelloun, N. Yassine  
Service des Maladies Respiratoires , CHU Ibn Rochd, Casablanca.

## Introduction

- L'association polyarthrite rhumatoïde (PR) et dilatations des bronches (DDB) peut atteindre 25 % des cas, mais il n'est pas possible à ce jour d'affirmer de véritables liens de causalité entre les deux affections.

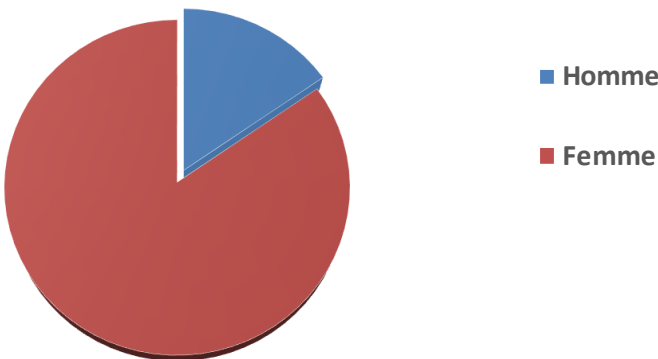
## Matériels et méthodes

- But: mettre au clair cette association de DDB et PR.
- Etude rétrospective de 2010 à 2022.
- 13 cas présentant cette association au service des Maladies Respiratoires du CHU Ibn Rochd de Casablanca.

## Résultats

### Epidémiologie

- Moyenne d'âge : 48 ans.
- Prédominance féminine : 84,6



- La PR a précédé les DDB chez huit patientes avec une durée moyenne de 8 ans.
- Le diagnostic de PR était retenu selon les critères de l'EULAR-ACR (2010) chez tous nos patients.

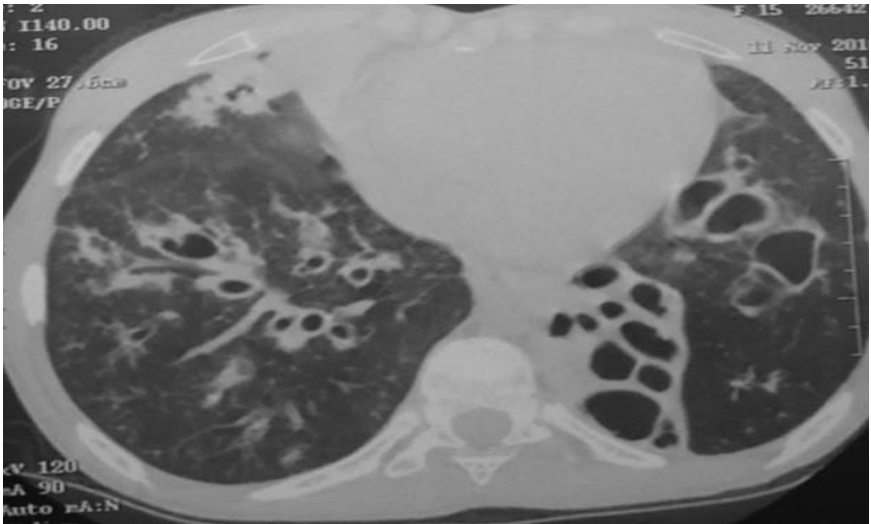
### Tableau clinique

- L'examen clinique a retrouvé des déformations des mains dans neuf cas.
- En ce qui concerne les signes respiratoires:

Signes respiratoires	Nombre de cas	Pourcentage (%)
Bronchorrhée	11	85
Dyspnée	11	85
Hémoptysie	5	38

### Imagerie

- L'imagerie thoracique avait montré des foyers de dilatations des bronches dans tous les cas.
  - ✓ Diffuses dans neuf cas.
  - ✓ Localisées dans quatre cas.



Coupe scannographique objectivant des foyers de DDB bilatéraux.

### Diagnostic immunologique

- Le facteur rhumatoïde positif chez dix patients.
- Les anticorps anti-CCP Positifs chez six patientes.

### Traitement

- Lobectomie inférieure : deux cas.
- Corticothérapie systémique chez neuf patients.
- Méthotrexate chez 11 patients.
- Traitement symptomatique : Tous les cas.

### Evolution

- Bonne : 12 cas.
- Aggravation : 1 cas.

## Conclusion

À travers ce travail, on insiste sur la rareté et les difficultés de prise en charge de cette association. Dans notre série, les polyarthralgies ont précédé la symptomatologie respiratoire dans 58.3 % des cas, ce qui laisse suggérer un lien de causalité entre ces deux atteintes.