

# MILIAIRE TUBERCULEUSE : À PROPOS DE 127 CAS

Mouhssine N., Msika S., Bamha H., Bougteb N., Arfaoui H., Jabri H.,  
EL Khattabi W., Afif H.

Service des maladies respiratoires Hopital 20 Aout 1956 Casablanca

## INTRODUCTION

La miliaire tuberculose est une forme potentiellement mortelle de la maladie due à la dissémination hématogène ou lymphatique des bacilles tuberculeux aux poumons et à d'autres organes. Il se traduit par la formation de foyers tuberculeux de la taille d'un grain de mille (1 à 2 mm).

## OBJECTIFS

Le but de notre travail est de déterminer le profil clinique, thérapeutique et évolutif des miliaires tuberculeuses.

## MATERIELS ET METHODES

- Étude rétrospective: 127 cas
- Durée: Janvier 1989– 2024 septembre
- Lieu: Service de maladies respiratoires 20 Août 1953

## RESULTATS

### ➤ Profil épidémiologique:

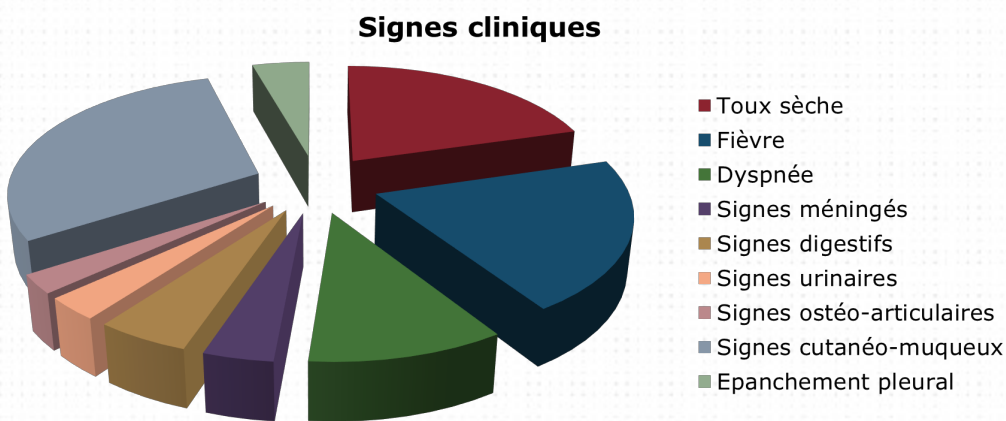
- Moyenne d'âge: 28 ans
- Sexe masculine : 66 %

### ➤ Antécédents:

Antécédents	Nombre
- Contage tuberculeux	10
- Tuberculose traitée	11
- Post-partum	5
- Diabète	9
- Maladie de behcet	3
- Lupus	1
- néoplasie	4

### ➤ Signes cliniques :

- L'altération de l'état général est le symptôme commun chez tous les patient (100%)



### ➤ Radiographie de face: (Fig 1)

- Aspect de miliaire: 127 cas
- + pleurésie: 20 cas
- +Pneumothorax: 1 cas
- +Opacités excavés: 5 cas

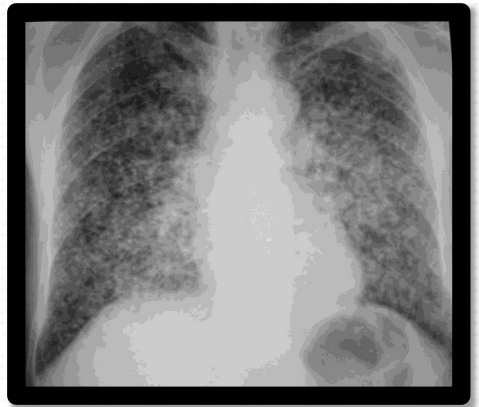


Fig1: aspect de miliaire

### ➤ Bilan

- IDR à la tuberculine positive : 39 cas (30%)
- BKD dans les expectorations(+): 06 cas (6,4%)
- BK culture dans les expectorations(+): 10 cas(8%)
- BKC dans les aspirations bronchiques (+): 10 cas(8%)
- Genexpert dans les aspirations bronchiques (+): 2 cas(1,6%)
- ECBU (leucocyturie abactérienne): 7 cas(7,5%)
- Fond d'œil : tubercules de Bouchut: 5 cas(5,3%)
- Biopsie ostéomédullaire (Granulome tuberculoïde avec nécrose caséuse) : 5 cas(5,3%)

### ➤ Atteintes associées:

- **Médullaire** : présentes chez 4 patients (4,3%)

- **Rétinienne** : tubercules de Bouchut chez 5 cas (5,3%)
- **Urinaire** : présentes chez 7 patientes (7,5%)
- **Ganglionnaires** médiastinales et périphériques: 7 cas chacun (7,5%)
- **Cérébro-méningée** : 6 cas (6,4%)
- **Péricardique** : 3 cas (3,2%)
- **Pleurale**: 15 cas (16,1%)

### ➤ Terrain :

- HIV (+) & Diabète: 1 1 cas chacun soit 8%
- Néoplasie & maladie de système: 4 cas chacun
- Grossesse: 5 cas & malnutrition: 1 cas

### ➤ Traitement :

- Antibacillaires: en urgence chez tous les cas
- Corticothérapie associée: 10 cas (8%)

### ➤ Évolution:

- Bonne: 122 cas & Décès: 5 cas

## CONCLUSION

La miliaire tuberculose est une urgence diagnostic et thérapeutique dont le retard de prise en charge peut engager le pronostic vital.

## REFERENCES

Y.Tobola, S.Diallo,Y.Maïga, BF.Sissko, B.Keïta. Miliaire tuberculose au mali pendant la décennie 2000-2009. Revue de pneumologie clinique, volume 68, issue 1, February 2012, pages 17-22.