

Introduction

- Les métastases pleuro-pulmonaires (MPP) surviennent chez 30 à 50 % des patients atteints de cancers connus.
- Le but de notre travail, est d'étudier les particularités des métastases pleuro-pulmonaires des cancers gynéco-mammaires chez la femme.

Matériels et méthodes

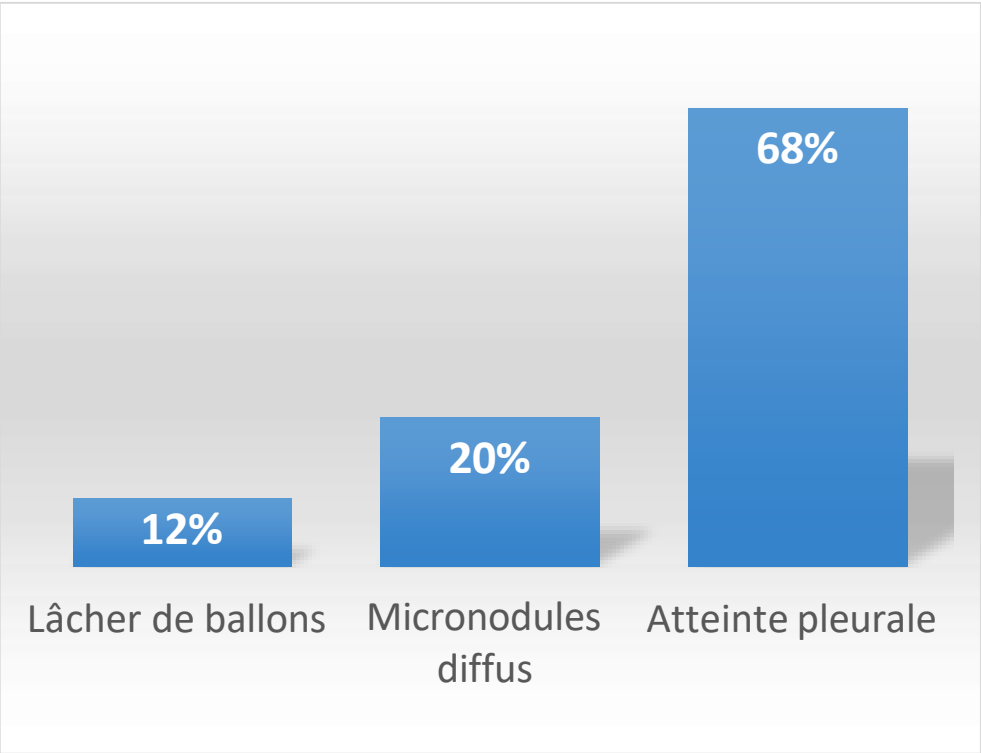
- Étude rétrospective
- 26 patientes
- Période de janvier 2022 au janvier 2024.
- Service des maladies respiratoires CHU Ibn Rochd de Casablanca.

Résultats

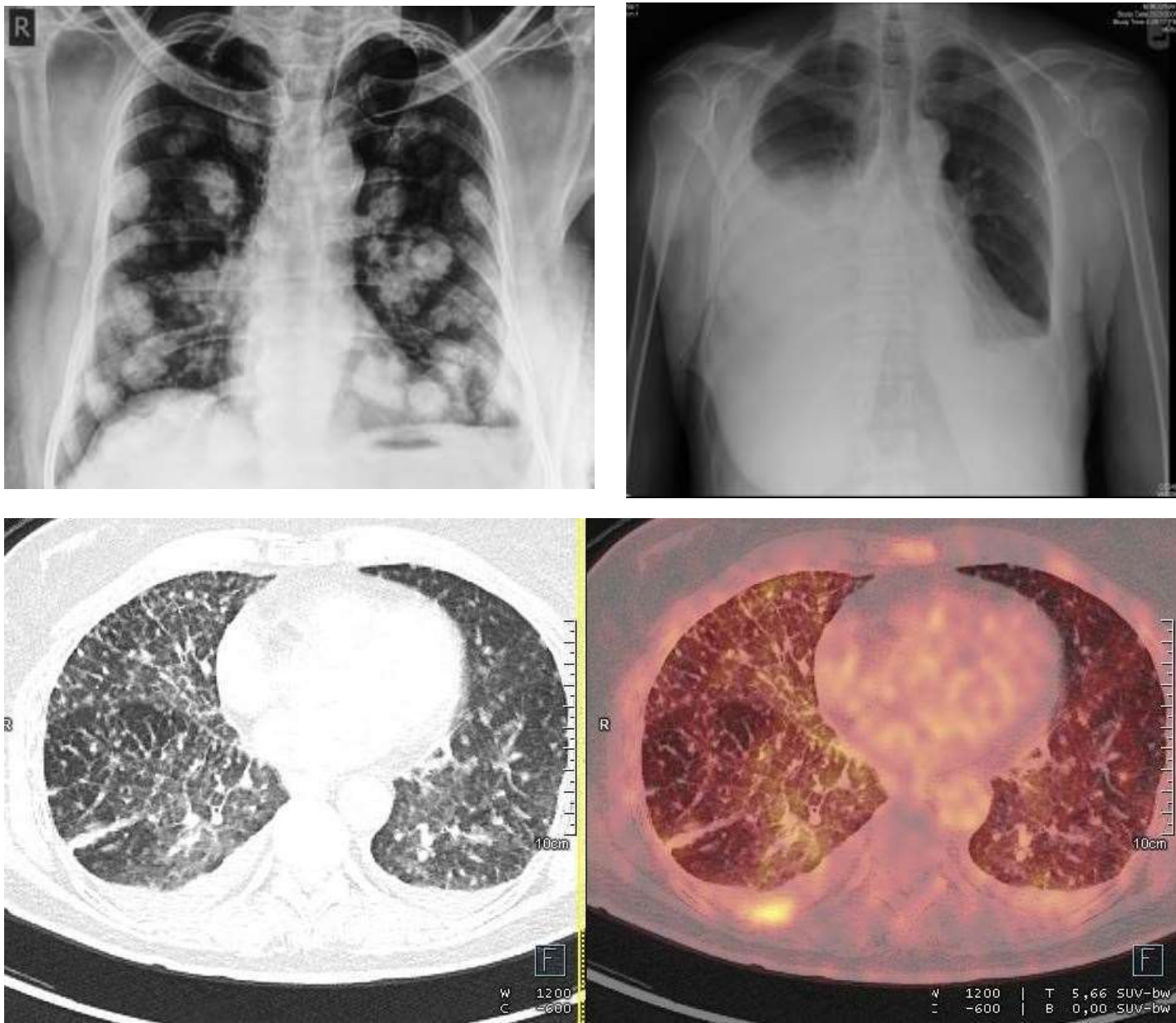
- **Age :**
Moyenne d'âge : 52 ans.
- **Néo-primitif :** Connue et traitée chez toutes les patients.
- **Cancers gynéco-mammaires:**

	Cas
Cancer du sein	15
Cancer du col de l'utérus	4
Cancer de l'ovaire	3
Cancer de l'endomètre	2
Cancer de la vulve	2

Imagerie thoracique:



- **Traitement:**
55%: Soins palliatifs
45%: Chimiothérapie palliative



Conclusion

*Les tumeurs les plus fréquemment en cause des MPP chez la femme sont les cancers gynécologiques avec en tête le cancer du sein.