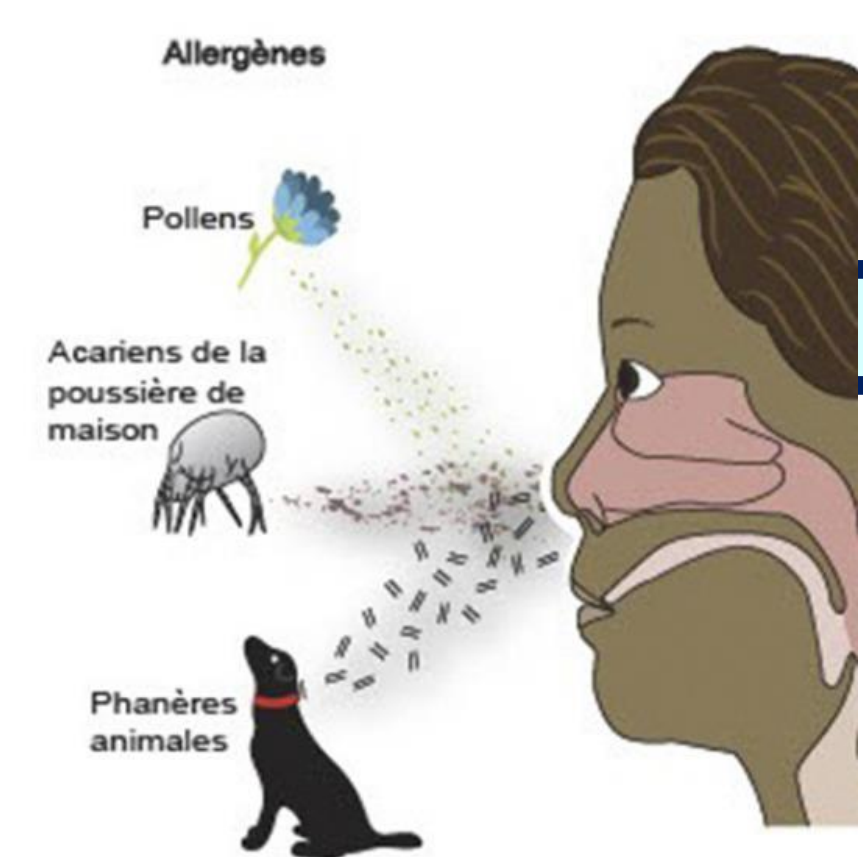


# Les facteurs du non-contrôle de la rhinite allergique sévère

H. Jamal, N. Zaghiba, H. Harraz, W. Jalloul, K. Chaanoun, H. Benjelloun N. Yassine  
Service des maladies respiratoires, CHU Ibn Rochd, Casablanca

## Introduction

- La rhinite allergique est classée sévère lorsqu'elle altère remarquablement la qualité de vie des patients.
- Le but de notre travail est d'évaluer les facteurs du non-contrôle de la rhinite allergique sévère.



## Matériels et méthodes

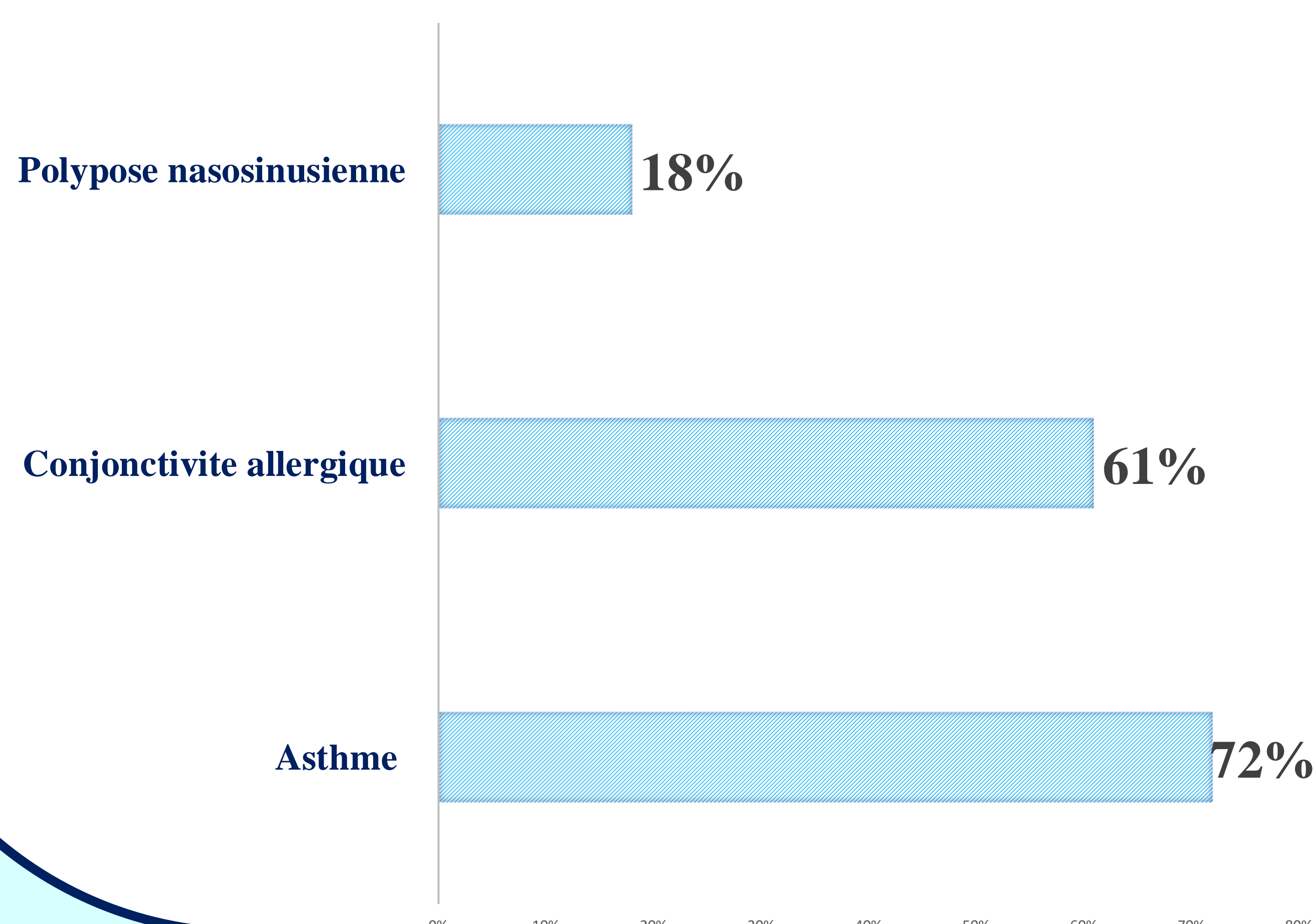
- Etude rétrospective** : 95 patients suivis en consultation d'allergologie.
- Service des maladies respiratoires du Chu Ibn Rochd de Casablanca.
- Période** : Entre 2019 et 2024 (étalée sur 5 ans ).

## Résultats

### Epidémiologie :

- Moyenne d'âge** : 26 ans.
- Nette prédominance féminine** : 64 % des cas.
- Rhinite allergique** :
  - Persistante : 46 % des cas.
  - Intermittente : 54 % des cas.
- Atopie familiale** : chez 61% des cas.

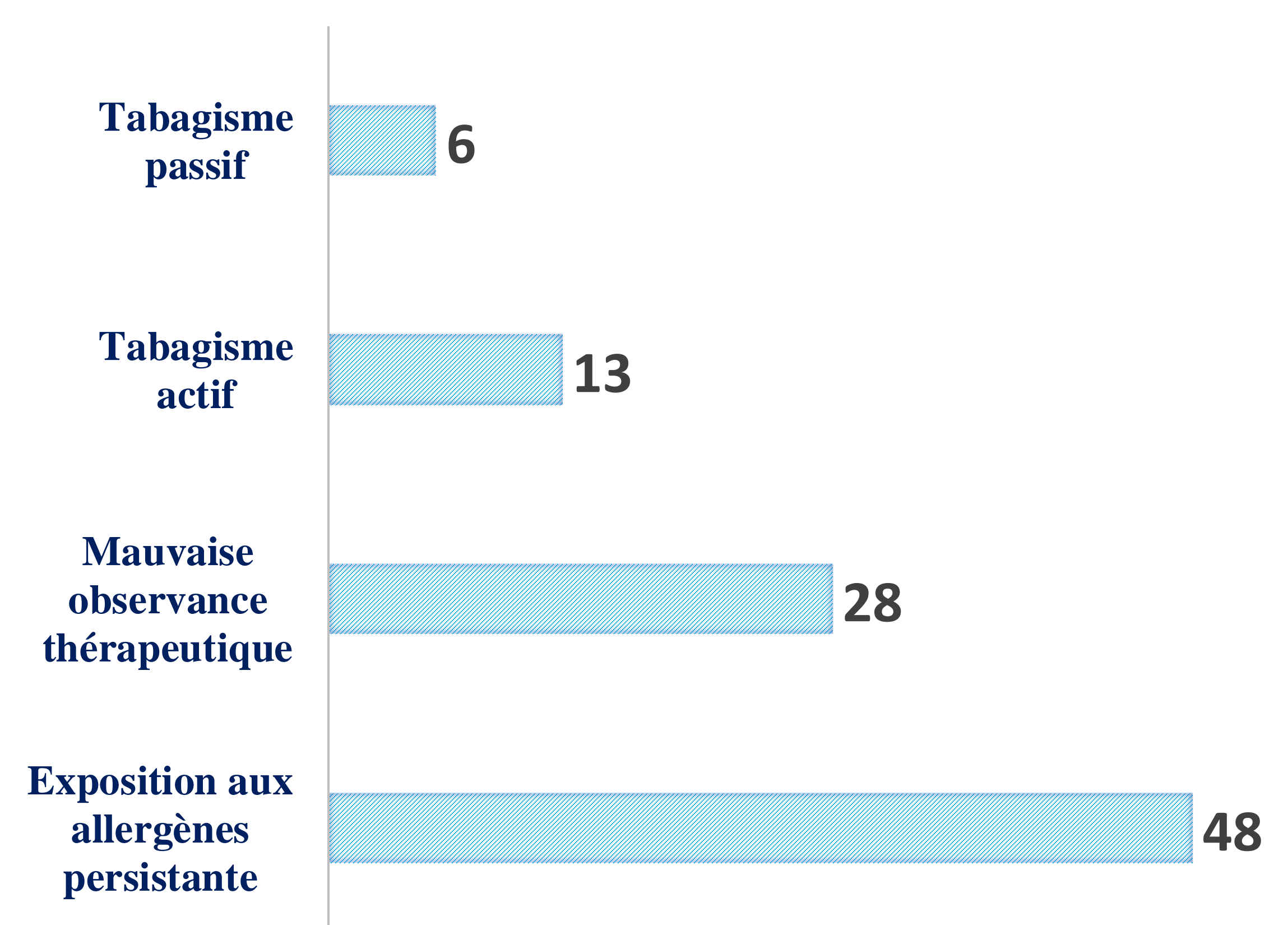
### Rhinite allergique était associée à :



### Traitement :

- Basé sur l'association : Antihistaminique + Corticothérapie nasale
- Les symptômes de la rhinite allergique sévère étaient :
- Contrôlés** : 44 % des cas.
- Non contrôlés** : 56 % des cas, malgré le traitement.

### Facteurs du mauvais contrôle :



## Conclusion

La rhinite allergique sévère demeure mal contrôlée d'où la nécessité d'une prise en charge thérapeutique optimale avec examen ORL et éviction des allergènes, d'autant que les différentes causes d'échecs thérapeutiques peuvent s'associer et leurs effets s'additionner pour participer au mauvais contrôle de la maladie.