

Métastases pleuropulmonaires des cancers gynéco-mammaires chez la femme



K. MIFTAH , H. HARRAZ, H. BENJELLOUN, K. CHAANOUN, W. JALLOUL, Z. LAKLAAI, N. ZAGHBA

Service des maladies respiratoires du CHU Ibn Rochd, Casablanca, Maroc



Introduction

- Les métastases pleuropulmonaires surviennent chez 30 à 50 % des patients atteints de cancers connus.
- Le but de notre travail est d'étudier les particularités des métastases pleuropulmonaires des cancers gynéco-mammaires chez la femme.

Matériels et méthodes

- Étude rétrospective.
- 38 observations de patients ayant des métastases pleuropulmonaires de cancer gynéco-mammaire.
- Période : entre janvier 2022 et janvier 2025.
- Service des maladies respiratoires, CHU Ibn Rochd de Casablanca.

Résultats

➤ Données épidémiologiques des patients

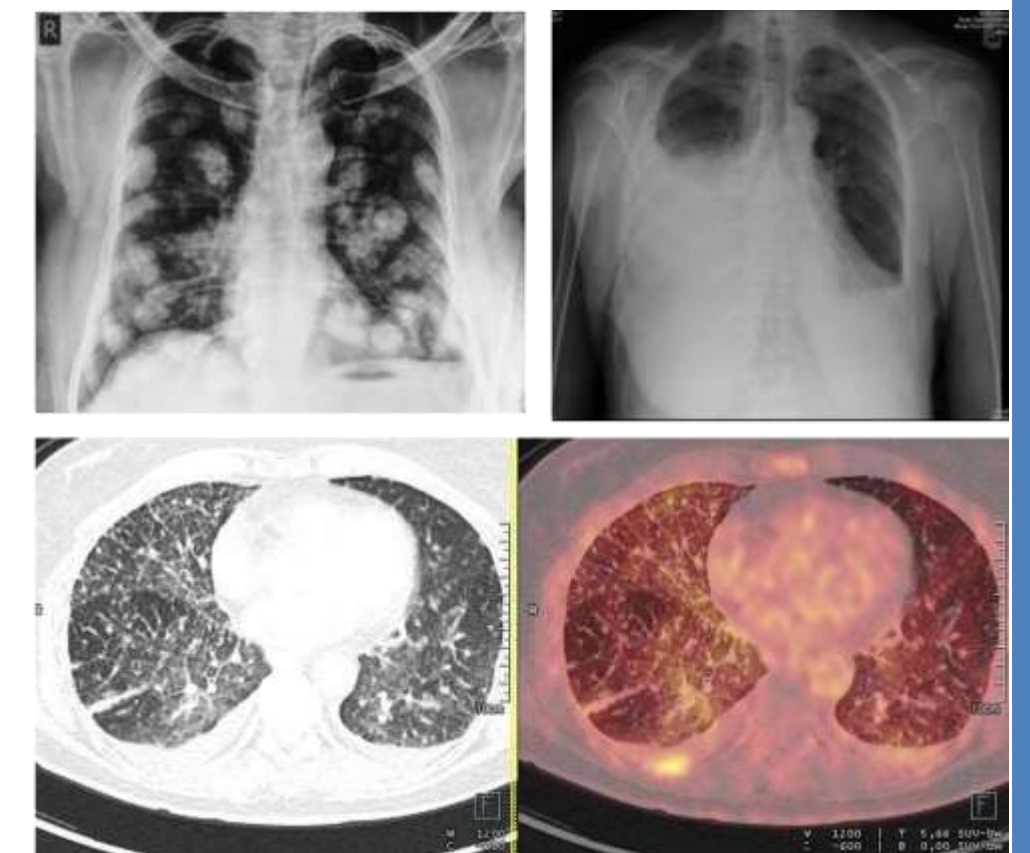
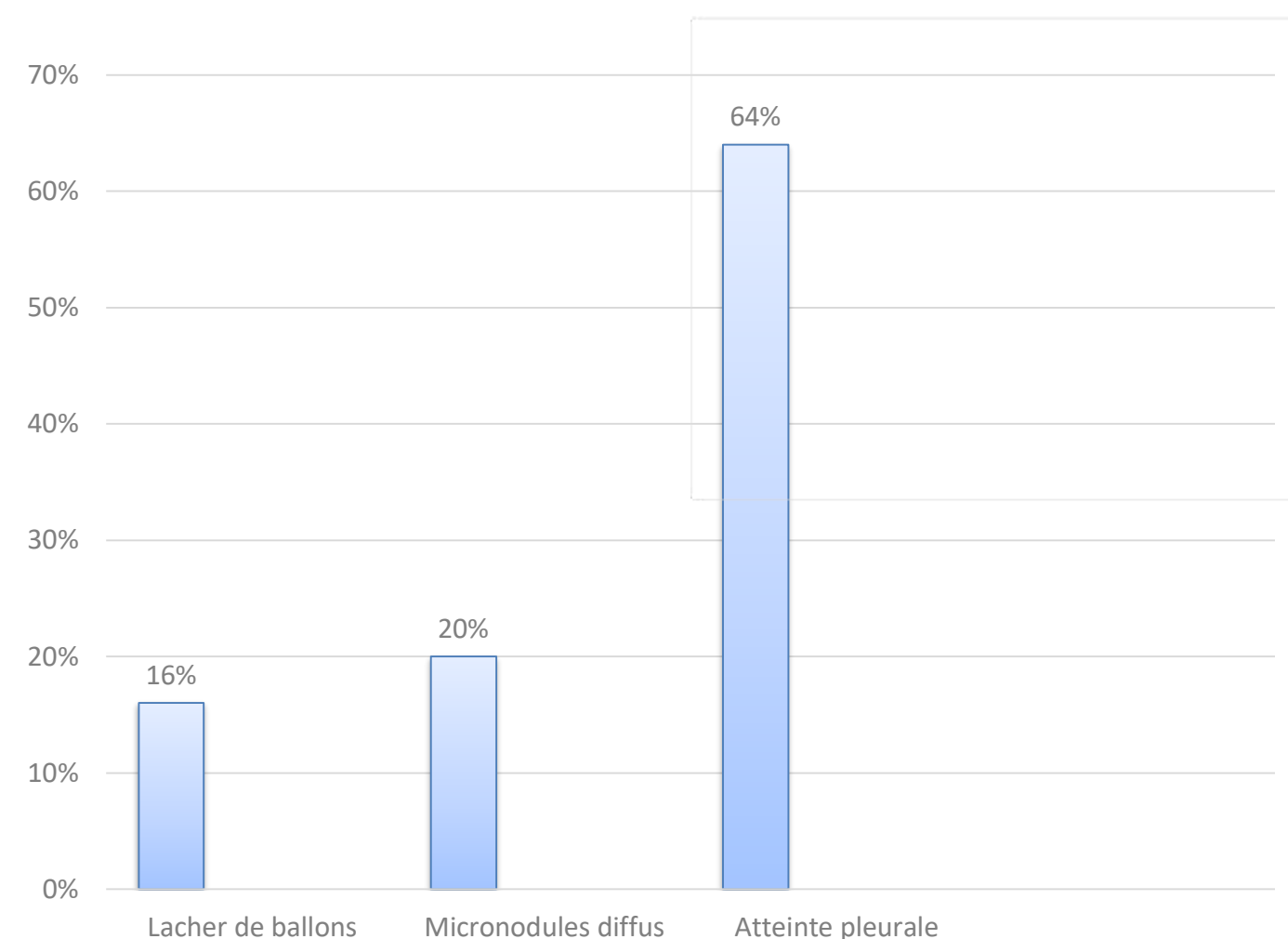
- Moyenne d'âge : 50 ans (24 –64 ans).

➤ Le néo-primitif :

- connu et traité chez toutes nos patientes avec un délai moyen de 2 ans entre l'apparition du primitif et des métastases pleuropulmonaires.

	Nombre de cas	%
Cancer du sein	26	68
Cancer du col de l'utérus	5	13
Cancer de l'ovaire	3	8
Cancer de l'endomètre	2	5
Cancer de la vulve	2	5

➤ Imagerie thoracique des MPP en fonction du néo-primitif :



➤ Traitement

- 55%: Soins palliatifs
- 45%: Chimiothérapie palliative

Conclusion

Les tumeurs les plus fréquemment en cause des métastases pleuropulmonaires chez la femme sont les cancers gynécologiques avec en tête de liste le cancer du sein.