

## Introduction

- Les corps étrangers intra bronchiques par inhalation accidentelle sont particulièrement fréquents dans la première enfance avec une prédominance masculine et chez la population âgée surtout.
- C'est une urgence diagnostique et thérapeutique pouvant mettre en jeu le pronostic vital

## Matériels et méthodes

- Étude rétrospective.
- 10 cas des inhalations de corps étrangers diagnostiqués et traités
- Période : entre janvier 2022 et janvier 2025.
- Service des maladies respiratoires, CHU Ibn Rochd de Casablanca.

## Résultats

### ➤ Données épidémiologiques des patients

- Moyenne d'âge : 32 ans (13 – 78 ans ).
- Sexe: prédominance féminine ( 86%)

### ➤ Motif et délai de consultation :

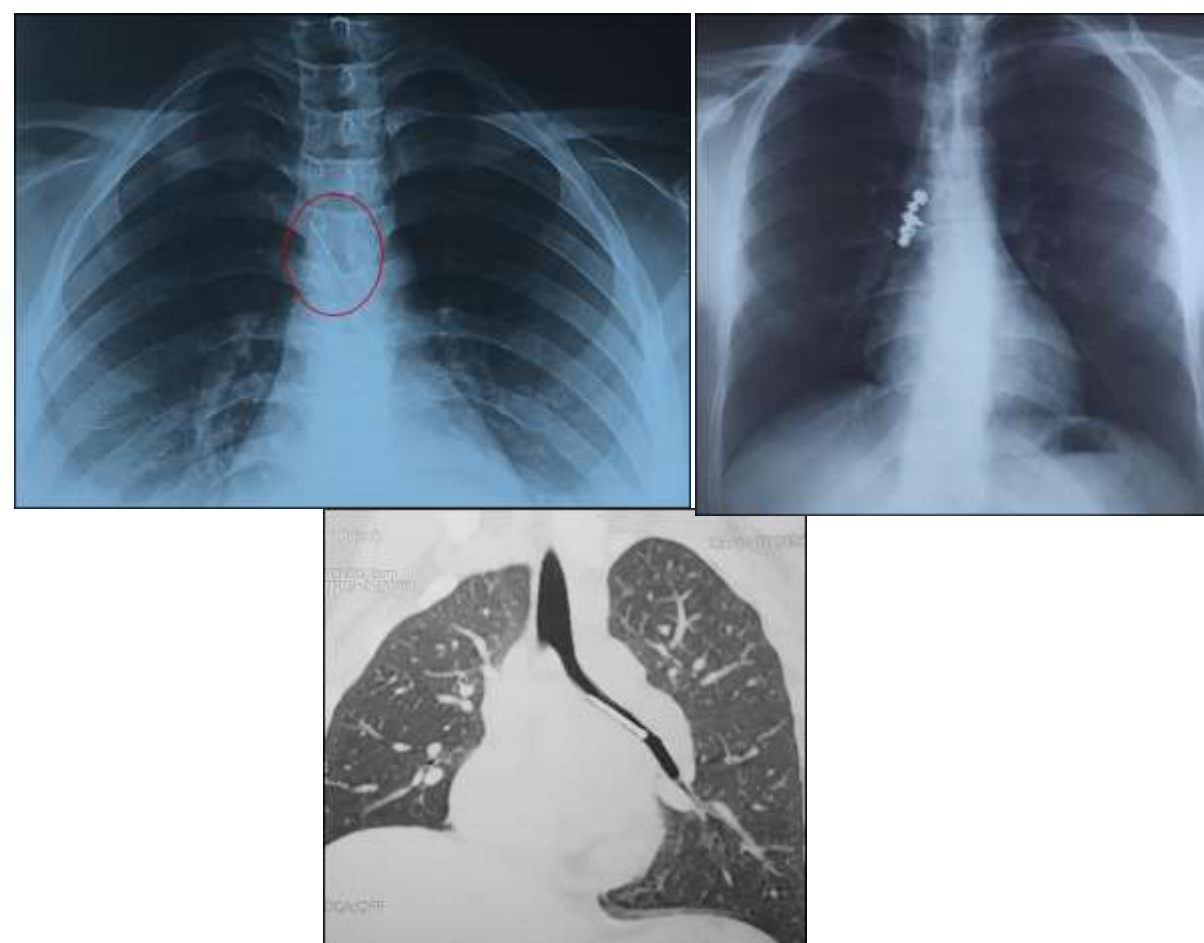
- Syndrome de pénétration : 86%
- Infections respiratoires à répétition : 14%
- Moyenne du délai de consultation : 4 jours

### ➤ Nature du corps étranger:

Nature du corps étranger	N (%)
Épingles à foulard	64%
Débris alimentaires	28%
Prothèses dentaires	8%

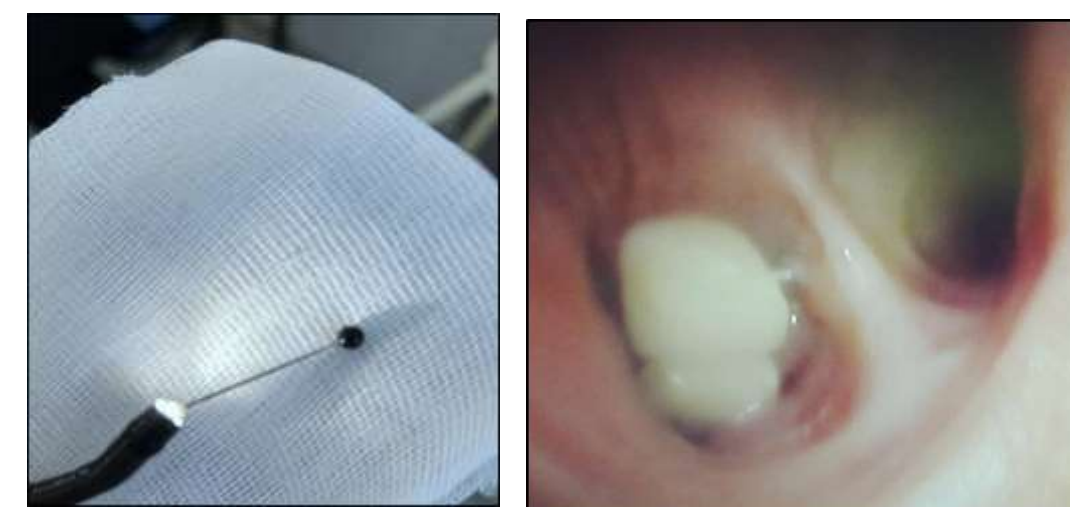
### ➤ Imagerie thoracique :

- Radiographie thoracique:** corps radio-opaque ( 8 cas )
- TDM thoracique** : meilleur visualisation



### ➤ Traitement:

- Extraction par bronchoscopie souple: 77%
- Recours à la bronchoscopie rigide : 21%
- Chirurgie: un cas
- Rejet spontané: un cas



## Conclusion

L'inhalation du corps étranger est un accident potentiellement grave. Sa nature dans notre contexte est dominée par les épingles à foulard. L'extraction se fait de plus en plus par endoscopie souple, mais parfois le recours à la chirurgie est le seul moyen d'extraction de ce corps étranger.